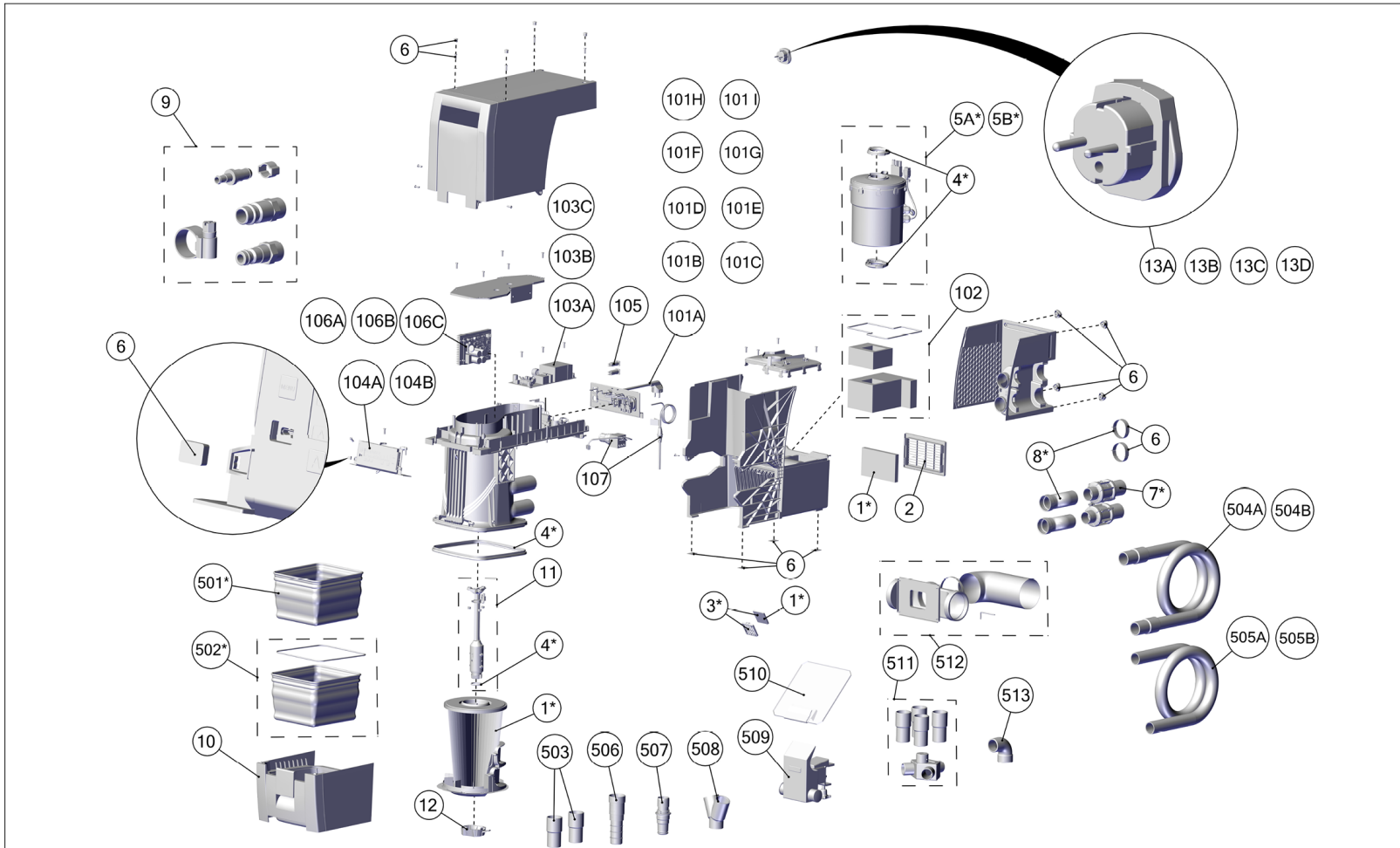




making work easy

Reparaturzeichnung • Repair services drawings • Eclatés pour les services de réparation • Esplosi per servizi d'assistenza
Diseños para servicios de reparaciones • Загрузка чертежей Для ремонтных мастерских

2937 X000 SILENT EC2



21-8676 27052019 / A

Ersatzteile
SILENT EC2, 220-240 V



Version
A

Artikelnummer
29370000



making work easy

Version	Position	Name	Artikelnummer	Merkliste
A	1	Feinfilter Klasse M für SILENT EC2, powerCAM EC	900021584*	
A	2	SILENT TC/TC2/EC2 Abluftgitter	900037625	
A	3	Luffilter Elektronik kpl	900034224*	
A	4	Dichtungssatz SILENT EC2, powerCAM EC	900037616*	
A	5A	Motoreinheit SILENT EC2, powerCAM EC 230 V	900021630*	
A	5B	Motoreinheit SILENT EC2, powerCAM EC - 100/120 V	900021678	
A	6	Kleinteileset SILENT EC2, powerCAM EC	900038671	
A	7	Quetschventil gerade Silent TS2 / Silent V4	900021526*	
A	8	S-Ansaugmuffe für SILENT TC/ TC2/ EC2/ powerCAM EC	29370001*	
A	9	Anschlußset pneumatisch	21068	
A	10	Staubschublade SILENT EC2, powerCAM EC	900037423	
A	11	Abreinigung SILENT EC2, powerCAM EC	900021589	
A	12	Filtermutter SILENT EC2, SILENT powerCAM EC	900037757	
A	13A	Adapter Schuko/GB	900033552	
A	13B	Adapter Schuko/China	900033553	
A	13C	Adapter Schuko/Südafrika	900033555	
A	13D	Adapter Schuko/Schweiz	900033556	
A	101A	Netzkabel 230V	900033425	

*) Verschleißteile, von Garantie ausgenommen.

Version	Position	Name	Artikelnummer	Merkliste
A	101B	Netzkabel 120V	900033426	
A	101C	Netzkabel GB	900033543	
A	101D	Netzkabel Millo /pro / China	900033544	
A	101E	Netzkabel Millo /pro / Brasilien	900033545	
A	101F	Netzkabel Millo /pro / Südafrika	900033546	
A	101G	Netzkabel Millo /pro / Schweiz	900033547	
A	101H	Netzkabel Argentinien	900033560	
A	101I	Netzkabel 3x1,5qmm / AUS/NZL	900036979	
A	102	Abluftlabyrinth SILENT EC2, powerCAM EC	900037795	
A	103A	Leiterkarte SILENT EC2 - 230 V	900037750	
A	103B	Leiterkarte SILENT EC2 - 120 V	900037751	
A	103C	Leiterkarte SILENT EC2 - 100 V	900038729	
A	104A	Bedieneinheit kpl. SILENT EC2	900021641	
A	104B	Bedieneinheit kpl. SILENT EC2 - 100 V	900021690	
A	105	Geräteschutzschalter 15A	900034668	
A	106A	EC-Controller 230 V SILENT EC2 powerCAM EC	900037770	
A	106B	EC-Controller SILENT EC2, powerCAM EC - 120 V	900037771	
A	107	Pneumatikeinheit Silent TS2	900036814	

*) Verschleißteile, von Garantie ausgenommen.

Ersatzteile
SILENT EC2, 220-240 V



Version
A

Artikelnummer
29370000



making work easy

Version	Position	Name	Artikelnummer	Merkliste
A	501	Entsorgungssack für TC, TC, EC, EC2 & power-CAM EC (25 Stk)	29340014'	
A	502	Starter-Kit Entsorgungssack für Silent TC, TC2, EC2	29340015'	
A	503	Endmuffenset, 2 Stück	29210003	
A	504A	Saugschlauch	900034240	
A	504B	Saugschlauch antistatisch 3 m inkl. 2 Endmuffen	900034826	
A	505A	Saugschlauch LW 38 mm, 6 m	901150823	
A	505B	Saugschlauch LW 38 mm, 9 m	902150823	
A	506	Schlauchstutzenadapter	900034305	
A	507	Saugschlauchadapter universal	900034430	
A	508	Y-Adapter	900034314	
A	509	Absaugmaul	29250000	
A	510	Glasscheibe mit Halterung	29251000	
A	511	Absaugweiche	29260000	
A	512	Externe Ablufführung für SILENT TC/ TC2/ EC2/ powerCAM EC	29370002	
A	513	90°-Absaugwinkel Silent	29340007	

) Verschleißteile, von Garantie ausgenommen.